

# Poêles-cheminées Ganz

# Duas Beton L

## Équipement

Porte du foyer	verre imprimé pressé à deux côtés, poignée-barre par réglage à un seul levier
Air primaire et air secondaire	murs en vermiculite rainurée noir,
Foyer	fond en chamotte clair, sol du foyer rabaisé haut. x larg. x prof. 480 x 420 x 214 mm
Grille	sans grille
Enlever les cendres	avec l'aspirateur à cendres
Raccordement du conduit de fumée	manchon de rechange, haut/arrière/latéralement Ø 150 mm
Raccordement de l'air extérieur	haut/arrière/latéralement Ø 100 mm

## Exécution

Duas Beton R	vitre avant et droit
Duas Beton L	vitre avant et gauche
Couleur du Beton	caillou oder taupe
Option	accumulateur en haut/accumulateur latéral

## Puissance

Puissance calorifique nominale	6 kW
Plage de puissance calorifique	4,9-7,5 kW
Chargement de bois/h	1,7 kg
Volume chauffé	250 m <sup>3</sup>

## Triplet de valeurs

Débit de gaz d'échappement	7,3 g / s
Température à la buse d'évacuation des fumées	254 °C
Pression de refoulement minimum	12 Pa

## Valeurs techniques

Emission de CO	1250 mg
Poussières	13 mg / Nm <sup>3</sup>
Rendement	80 %
Distances min. à l'arrière/sur les côtés	5 cm / 5 cm
Affectation du conduit de cheminée	affectation multiple possible, excepté pour les raccords IAA
Classe d'efficacité énergétique	A

## Rapport de contrôle

Norme européenne EN 13240	RRF-40 14 3569-3
Agrément technique DiBt	non

## Répond aux exigences posées pour

la Suisse	LRV 2011
l'Allemagne	BImSchV 2. Stufe
l'Autriche	15a B-VG

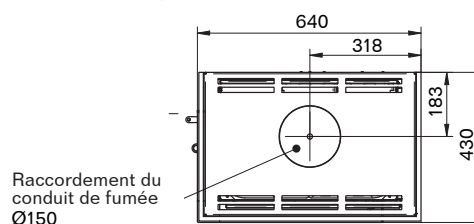
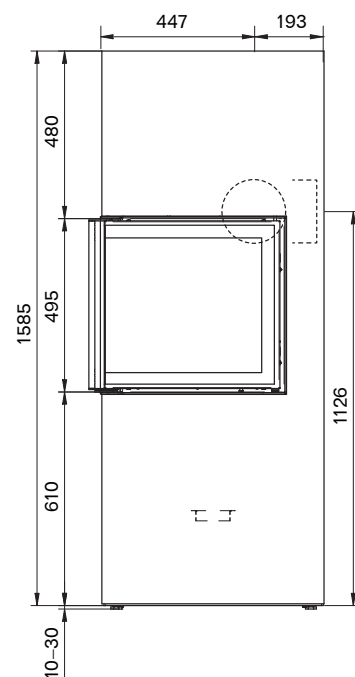
## Poids

Beton	220 kg
Accumulateur	75 kg

## Combustibles autorisés

Bois et briquettes de bois

Toutes les indications sont données sans garantie. Modifications techniques réservées.



200 Jahre

